

WANDSCHLITZE IN NICHTTRAGENDENDEN ZIEGELWÄNDEN
SIND NICHT TEIL DER POLIERPLANUNG.
DIESE SIND VON DER HT-PLANUNG ZU ÜBERNEHMEN.

TELEFONLISTE

	Telefon	Mobil	Firma	E-Mail	Name
Projektleitung	0732 664471-500	0676 3192105	WSG	christian.rechberger@wsg.at	Hr. Christian Rechberger
Architektur	0732 267986	0676 844904100	Bogenfeld Architektur	kommueller@bogenfeld.at	Fr. Birgit Kommueller
	0732 267986	0676 844904600	Bogenfeld Architektur	diminger@bogenfeld.at	Fr. Romana Diminger
Statik		0664 8575280	CARUS	office@carus.cc	Hr. Armin Aulinger
HLS Planung	07282 52686-0		TB Grillenberger	tb@grillenberger.at	Hr. Grillenberger
Elektro Planung		0664 1063396	Konkret	zemann@konkret-e.at	Hr. Zemann
Bauphysik	0732 603342	0680 1181604	MPT Schild	office@mp-schild.at	Fr. Wagner
Baubaufsicht	0732 664471-590	0664 1656787	WSG	juergen.putscher@wsg.at	Hr. Jürgen Putscher

Baukoordination
Bauleitung/ausf. Polier/ausf. Bauleitung

PLANÄNDERUNG

INDEX	DATUM	ÄNDERUNG
-	06.12.2023	EINARBEITUNG FACHPLANER: ET_PLANSTAND 231201; HT_PLANSTAND 231205
-	12.02.2024	EINARBEITUNG FACHPLANER: BAUPHYSIK 240126;
-	21.03.2024	EINARBEITUNGEN: ANMERK WSG v. 28.02.24 (Nachvollziehbare Flächen, Balkone Stabgel.)
-	22.05.2024	EINARBEITUNGEN: STATISCHE ÄNDERUNGEN 24.05.2024 BEREICH WANDSCHEIBEN LIFT H4, KELLERABTEILE H5
-	31.07.2024	

KOTEN KONTROLLIEREN - NATURMASS NEHMEN! FUNDIERUNG LAUT STATIK

Diese Zeichnung ist geistiges Eigentum des Planverfassers und damit geschützt. Jede Berechtigung, Vervielfältigung, Verbreitung, Übersetzung oder Weitergabe an Dritte in Verbindung mit anderen oder über einen anderen Projekt besteht das Zustimmung des Planverfassers. Sollten die Übertragung dieser Pläne aus rechtlichen Gründen notwendig sein, ist die schriftliche Genehmigung des Planverfassers einzuholen. Die Ausführung dieser Pläne ist ausschließlich dem Auftraggeber zu verantworten. Änderungen sind schriftlich zu beantragen und müssen dem Planverfasser genehmigt werden. Die Ausführung dieser Pläne ist ausschließlich dem Auftraggeber zu verantworten. Die Ausführung dieser Pläne ist ausschließlich dem Auftraggeber zu verantworten. Die Ausführung dieser Pläne ist ausschließlich dem Auftraggeber zu verantworten.

	Gas		Statik		Stahlbeton
	Fernwärme		Elektro		Beton unbewehrt
	Medien		Heizung		Ziegelmauerwerk
	RW Kanal		Sanitär		Schallschutzziegel
	SW Kanal		Lüftung		Porenbeton
	TW Kanal		Zu- und Abluft		Wärmedämmung hart
	Grundgrenze		Brandschutz		Wärmedämmung weich
	Fluchtweg		Fluchtweg		Trockenbau
	Brandschnitt		Brandschnitt		Glas
			Brandschnitt		Stahl



Ansicht Süd



Ansicht West



Ansicht Nord



Ansicht Ost

Bogenfeld



Auf der Breitwies'n Haus 4 WSG

Breitwiesstraße 4481 Asten
GRSTNR 223/1, 223/2, 223/3 KG 45101
EZ NEU

1922_04.10 ANSICHTEN

Datum Index 31.07.24 M 1:100, 1:2306.91
Datum Druck 01.08.24 GEZ DIR



Ansicht Süd



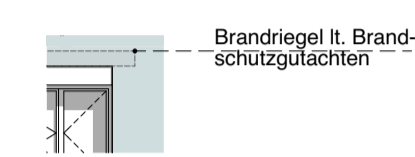
Ansicht West



Ansicht Nord



Ansicht Ost



Brandriegel lt. Brandschutzmaßregeln

WANDSCHLITZE IN NICHTTRAGENDEN ZIEGELWÄNDEN SIND NICHT TEIL DER POLIERPLANUNG. DIESE SIND VON DER HT-PLANUNG ZU ÜBERNEHMEN.

TELEFONLISTE

	Telefon	Mobil	Firma	E-Mail	Name
Projektleitung	0732 664471-500	0676 3192105	WSG	christian.rechberger@wsg.at	Hr. Christian Rechberger
Architektur	0732 267986	0676 844904100	Bogenfeld Architektur	kommunaler@bogenfeld.at	Fr. Birgit Kommüller
	0732 267986	0676 844904600	Bogenfeld Architektur	diminger@bogenfeld.at	Fr. Romana Diminger
Statik		0664 8575260	CARUS	office@carus.cc	Hr. Armin Auringer
HLS Planung	07262 52686-0		TB Grillenberger	tb@grillenberger.at	Hr. Grillenberger
Elektro Planung		0664 1063396	Konkret	zemann@konkret-e.at	Hr. Zemann
Bauphysik	0732 603343	0680 1181604	MPF Schmid	office@mpf-schmid.at	Fr. Wagner
Bauaufsicht	0732 664471-500	0664 1656787	WSG	juergen.putscher@wsg.at	Hr. Jürgen Putscher

PLANÄNDERUNG

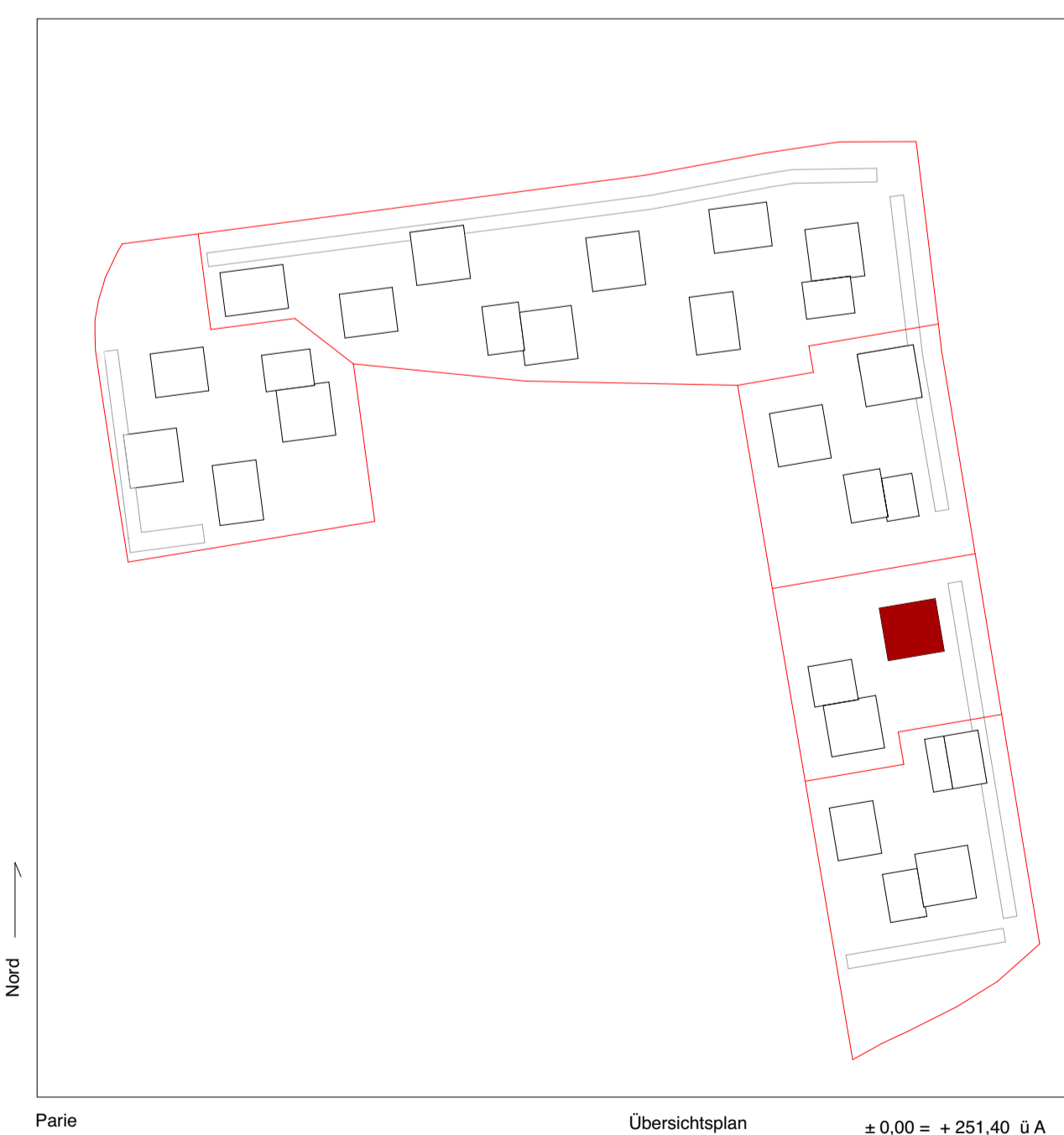
INDEX	DATUM	ÄNDERUNG
-	06.12.2023	ENARBEITUNG FACHPLANER ET. PLANSTAND 231201; HT, PLANSTAND 231205
-	12.02.2024	ENARBEITUNG FACHPLANER BAUPHYSIK 240126;
-	21.03.2024	ENARBEITUNGEN: ANMERK. WSG v. 26.02.24 (Nachholziehbare Flächen, Balkone Stabgel.); HT v. 28.02.24
-	22.05.2024	ENARBEITUNGEN: STATISCHE ÄNDERUNGEN 24.05.2024 BEREICH WANDSCHEIBEN LIFT FH, KELLERABTEILE HS
-	31.07.2024	

KOTEN KONTROLLIEREN - NATURMASS NEHMEN FUNDIERUNG LAUT STATIK

Diese Zeichnung ist geistiges Eigentum des Planerbüros und darf nicht ohne schriftliche Genehmigung des Planerbüros ververvieltet, kopiert, verbreitet oder in irgendeiner Weise öffentlich zugänglich gemacht werden. Die Haftung für die Richtigkeit der Zeichnung liegt bei dem Auftraggeber. Die Haftung für die Ausführung der Arbeiten liegt bei dem Auftragnehmer. Die Haftung für die Einhaltung der Bauvorschriften liegt bei dem Auftraggeber. Die Haftung für die Einhaltung der Bauvorschriften liegt bei dem Auftraggeber. Die Haftung für die Einhaltung der Bauvorschriften liegt bei dem Auftraggeber.

Gas	Stark	Stahlbeton
Fernwärme	Elektro	Beton unbewehrt
Medien	Heizung	Ziegelmauerwerk
RW Kanal	Sanitär	Schallschutzziegel
SW Kanal	Lüftung	Porenbeton
TW Kanal	Zu- und Abluft	Wärmedämmung hart
Grundgrenze	Brandschutz	Wärmedämmung weich
	Fluchtweg	Trockenbau
	Brandschritt	Glas
		Stahl

Bogenfeld



Auf der Breitwies'n Haus 5 WSG

Breitwiesestraße 4481 Asien GRSTNR 223/1, 223/2, 223/3 KG 45101 EZ NEU



1922_05.09 ANSICHT

Datum Index - 31.07.24 M 1:100, 1:2306,91
Datum Druck 01.08.24 GEZ DIR

Architektur 45732 267986 www.bogenfeld.at Bogenfeld Architektur ZF GmbH 4581102 Asien